

# Шланг полимерный КОМПОЗИТНЫЙ COMPO-FLEX EXTRA



Шланг COMPO-FLEX EXTRA (КОМПО-ФЛЕКС ЭКСТРА) разработан для использования в качестве универсального напорного шланга для различных сфер применения.

Ребра на внешней поверхности значительно увеличивают износостойкость и помогают обеспечить долгий срок службы. Внутренний и внешний слой шланга выполнен из высококачественного композитного материала (смесь PVC/NBR), что гарантирует высокую прочность, стойкость к перекачиваемому продукту, неприхотливые условия хранения.

Рукава серии КОМПО-ФЛЕКС ЭКСТРА являются оптимальным выбором по соотношению цена-качество.

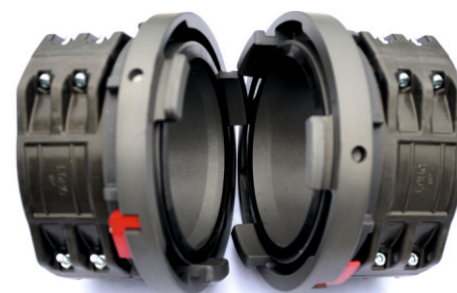
В качестве типовых соединений предлагается специальная муфта «Agro» или стандартная муфта «Storz». При необходимости шланги комплектуются другими муфтами по запросу клиента.

Температура эксплуатации:

-40° С... +80° С.

Гарантия:

не менее 24 месяцев.



## Назначение:

- системы полива сельскохозяйственных культур;
- системы подачи жидких удобрений;
- установки для осушения заболоченных участков;
- добыча полезных ископаемых;
- различные сферы промышленности.

## Конструкционный материал:

- внутренний и внешний слой: композитный PVC/NBR материал (смесь бутадиен-нитрильного каучука и поливинилхлорида);
- армирующий (внутренний) слой: полиэстер (цельнотканый бесшовный каркас).

## Основные технические характеристики

| Внутренний диаметр |                      | Толщина стенки | Вес  | Рабочее давление | Давление разрыва |
|--------------------|----------------------|----------------|------|------------------|------------------|
| inch               | мм                   |                |      |                  |                  |
| 1 1/2"             | 39 <sup>+1,5</sup>   | 2,9            | 0,49 | 14,17,21         | 42,51,63         |
| 2"                 | 52 <sup>+1,5</sup>   | 3,0            | 0,62 | 14,17,21         | 42,51,63         |
| 2 1/2"             | 64,5 <sup>+1,5</sup> | 3,0            | 0,90 | 14,17,21         | 42,51,63         |
| 3"                 | 78 <sup>+2,0</sup>   | 3,4            | 1,07 | 10,14,17         | 30,42,51         |
| 4"                 | 103 <sup>+2,0</sup>  | 3,5            | 1,32 | 10,14,17         | 30,42,51         |
| 6"                 | 155 <sup>+2,5</sup>  | 3,9            | 2,25 | 10,14            | 30,42            |
| 8"                 | 204 <sup>+3,0</sup>  | 4,2            | 3,62 | 10,14            | 30,42            |
| 10"                | 254 <sup>+3,0</sup>  | 4,2            | 4,52 | 10               | 30               |



630056, г. Новосибирск  
ул. Варшавская, 5



+7 (383) 334-66-04;  
334-66-05; 334-66-06



nsk@baltrti.ru

<http://www.baltrti.ru>